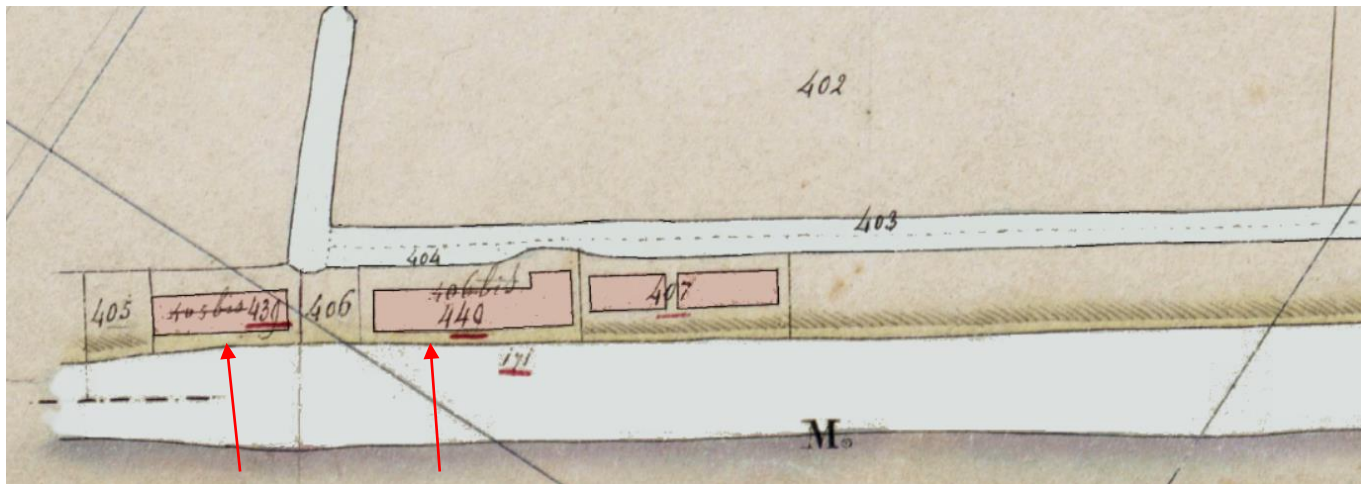


Zwetkade 30 en 32



kaart ca jaar 1830 Kadaster minuutkaart Akerdijk en Vrouwenregt blad 2 percelen E405bis/E439 en E406bis/E440



Zwetkade 30/32 langs het Berkelsche Zwethpad



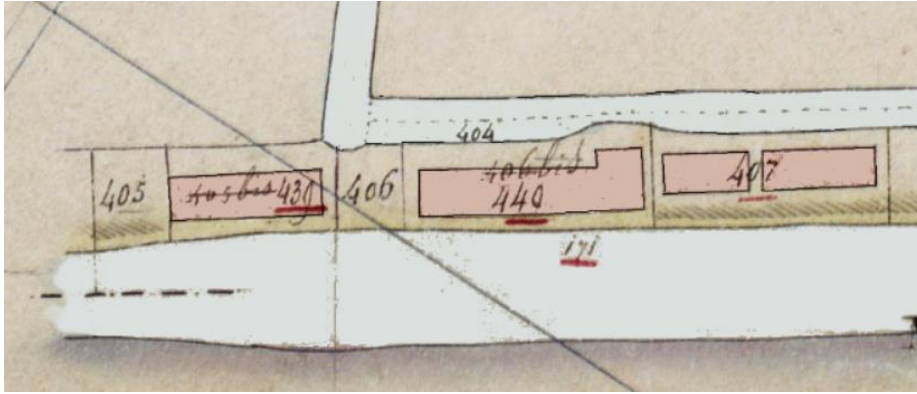
Ook in de winter is het bezoeken van dit pittoresk stukje Pijnacker de moeite waard (Zwetkade).

Zwethpad - Zwetkade 36 t/m 32

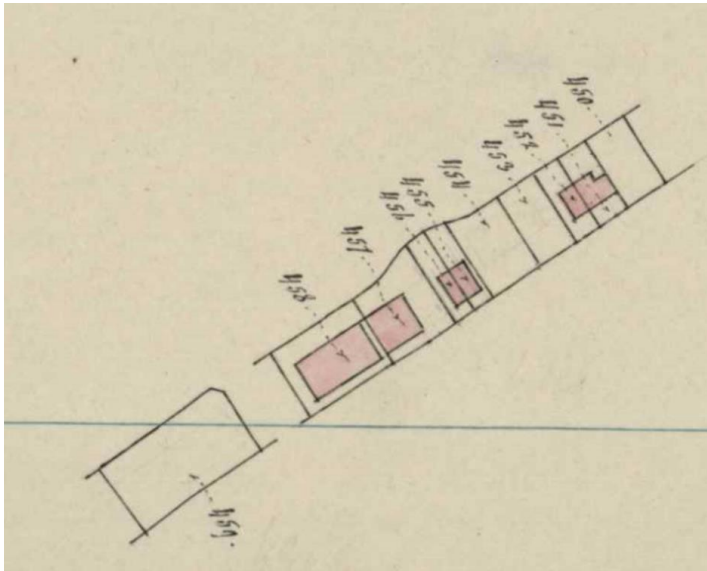
Kadasterviewer: eigenaar 1830 – 1970 aangevuld met info uit notariële akten

Zwetkade 30/32 – (Zwethpad)						
datum/ wijziging	perceel		eigenaar			
	perc.nr	omschrijving	artnr	naam (geboortedatum)	beroep	woonpl
	Ackersdijk / Vrijenban AKD					
begin kadaster ca 1830:	E405bis E406bis	schuur en erf huis schuur en erf	19(42) (43)	de Erve Hoogerbrugge Jacob Hoogerbrugge	- veenman	Overschie
1859 Hemommering	E439 E440	schuur en erf huis schuur en erf	19(62) (63)	idem		
vervolg E439 1864 amotie:	E459	bouwland	19(64)	idem (einde E439)		
vervolg E440 1863 Verkoop:	E440	huis schuur en erf	68(10)	Cornelis van 't Woudt Aalbertuszoon	timmerman	Ackersdijk
1864 Herbouw	E455 E456 E457 E458	huis en erf huis en erf huis en erf schuur en erf	68(11) (12) (13) (14)	idem (vervolg E457, E458 zie Zwetkade 34 en 36)		
vervolg E455 en E456 1870 Verkoop:	E455 E456	huis en erf huis en erf	96(1) (2)	Jan van der Does	water- molenaar	Overschie
dj 1877 Scheiding:	E455 E456	huis en erf huis en erf	72(53) (54)	Cornelis van der Does	bouwman	Abtsregt / Vrijenban
-	Vrijenban VEB99					
1877 overbreng (naar Vrijenban)	E455 E456	huis en erf huis en erf	616(60) (61)	Cornelis van der Does	bouwman	Abtsregt
dj 1877 Rectificatie:	E455 E456 (E454	huis en erf huis en erf schuur en tuin)	669(1) (2) (3)	Cornelis van der Does dj 1916 Scheiding: weduwe Neeltje van den Berg (ook eigenaar van E454 schuur en tuin)	bouwman	Vrijenban
	Pijnacker					
dj 1921 Overgang (naar Pijnacker)	I454 I455 I456	schuur en tuin huis en erf huis en erf	1786(2) (3)	weduwe Neeltje van den Berg weduwe Cornelis van der Does	bouwwrouw	Overschie
dj 1922 Verkoop	I454 I455 I456	schuur en tuin huis schuur en erf huis schuur en erf	1839(1) (2) (3)	Johannes Bossché	los werkman	Pijnacker
dj 1946 Verkoop:	I454 I455 I456	schuur en tuin huis schuur en erf huis schuur en erf	2969(1) (2) (3)	Jasper de Jonge weduwe Geertruida Magdalena Berkhout dj 1951 Scheiding: erven Jasper de Jonge	bakker	Delft
dj 1956 Verkoop:	I454 I455 I456	schuur en tuin huis schuur en erf huis schuur en erf	3445(1) (2) (3)	Theresia van den Berg	secretaresse	Amsterdam
dj 1958 Verkoop:	I454 I455 I456	schuur en tuin huis schuur en erf huis schuur en erf	3676(1) (2) (3)	Louis Hendrik Sondaar jr. 27-6-1931	student ingenieur	Delft Pijnacker Meppel
dj 1974 Verkoop:	I454 I455 I456	schuur en tuin huis schuur en erf huis schuur en erf	6649(1) (2) (3)	Roelfke Stoffelsma 19-4-1940 e/v Cornelius Marius Dijkhuis 1-6-1941	kinderarts arts	Zwethkade 30
dj 1981 Verkoop:	I454 I455 I456	schuur en tuin huis schuur en erf huis schuur en erf	8571(1) (2) (3)	Onne Tjaling Terpstra 18-7-1944 e/v Jantine Hendrika Stegeman 13-4-1944	arts	Zwethkade 30
dj 1981 Vereniging: (met I740 gedt)	I759	huis, tuin				
einde						
einde info huidig adres: Zwetkade 30/32, Pijnacker,						
dj : dienstjaar, werkelijk jaar wijziging meestal 1 a 2 jaar eerder.						
scheiding: verdeling van boedel overledene over erfgenamen						

Hulpkaarten en veldwerken kadaster

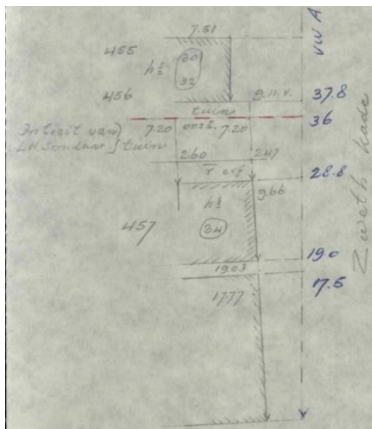


situatie 1830 aanvang kadaster E406bis/E440 huis, schuur erf



RUITEN.		LAATSTE TOESTAND.		TEGENWOORDIGE TOESTAND.	
Letter.	N°.	N°.	Inhoud.	N°.	Inhoud.
1/3	4	443	01.10	450	01.10
				451	01.40
				452	01.20
				453	02.00
				454	02.40
		440	09.00	455	01.00
				456	01.10
				457	02.20
				458	02.70
A 3	459		06.00	459	06.00
			<u>23.10</u>		<u>23.10</u>

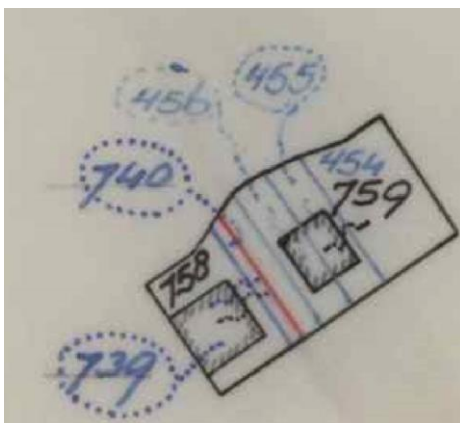
juni 1863 E440 -> E455, E456, E457, E458 (Ackerdijk Vrijenban)



juni 1968, Veldwerk

Info Veldwerk naar aanleiding van twist tussen Sondaar en Horeweg over bezitsgrens, de eigendomsgrens valt door verjaring niet gelijk aan eigendomsgrens) Horeweg verklaart ca 40 jaar huurder te zijn geweest van huis nr 34 met erf en tuin en daarna 1961 heeft gekocht.

Er mochten geen houten palen geslagen worden op erf van Sondaar voor vaststelling verjarings-grens: meting afgebroken.



dj 1981 Vereniging. Grenswijziging 1454,455,456 en 1740 gedt -> 1759 (Zwetkade 30/32) (nb. 1758 zie Zwetkade 34)

Eigenaren / bewoners:

Huizenregister 1912-1920 Vrijenban Ackersdijk Vrouwenregt	
wijk 4	Zwetkade
huisnummer	bewoner
25	Quirinus Heinsbroek
26	Pieter Gravesteijn -> Cornelis Rodenburg
27	Jan Bossché -> Pieter Willemse -> Cornelis Bouwens – Kl. Wilk Lamberts – weduwe de Cuijper geb. Janssens – Jul v. Horeweg ? - Pieter Horeweg
28	wed. D. van der Meer geb Neeltje Gravestein – Teunis Kruithof – Jan van Nierop – wed. Schouten geb Spoor – Gerrit Kalf – Martinus Driessen
29	Arie Hofland
30	Adrianus van der Knoop – Willem van Schijndel – Jan Bossche
31	wed. G.B. Dries geb Cornelia Theodora Overdevest

Bewoners Zwetkade Pijnacker:

Huizenregister vóór november 1930		Huizenregister na november 1930		Hernummering huisnummers juni 1943	
wijk E	hoofdbewoner	wijk D	hoofdbewoner	wijk D	Zwetkade
6a	G.J Heinsbroek	no 189	G.J Heinsbroek	no 189	8
6	wed. G.B. Dries	no 188	wed. G.B. Dries -> A. Dries	no 188	28
5	Jan Bossché	no 187	J. Bossché	no 187	30
4	D. Elsenaar -> H.W. Klein	no 186	H.W. Klein	no 186	32*
3	S. Frensch -> J. Hofland jr. – vervallen (jachthut?)				
2	Pieter Horeweg	no 185	P. Horeweg	no 185	34
1	Cornelis Rodenburg	no 184	C. Rodenburg	no 184	36

* later verenigd met no 30

Kiezersregister 1959 (bewoners vanaf 18 jaar oud)

Zwetkade 28

E.S. Ter Heijden (1927)
G.J. Ter Heijden (1929)
H.A. Hinzen ev Ter Heijden

Zwetkade 30

L.H. Sondaar (1931)
C. Kuipers ev Sondaar (1931)

Zwetkade 34

P. Horeweg (1892)
S.A.J. Hofland (1898) ev Horeweg
C.L. Horeweg (1931)
P. Horeweg (1933)

Zwetkade 36

C, Rodenburg

Louis Hendrik Sondaar

“Horeweg verklaart ca 40 jaar huurder te zijn geweest van huis nr 34 met erf en tuin en daarna 1961 heeft gekocht.”