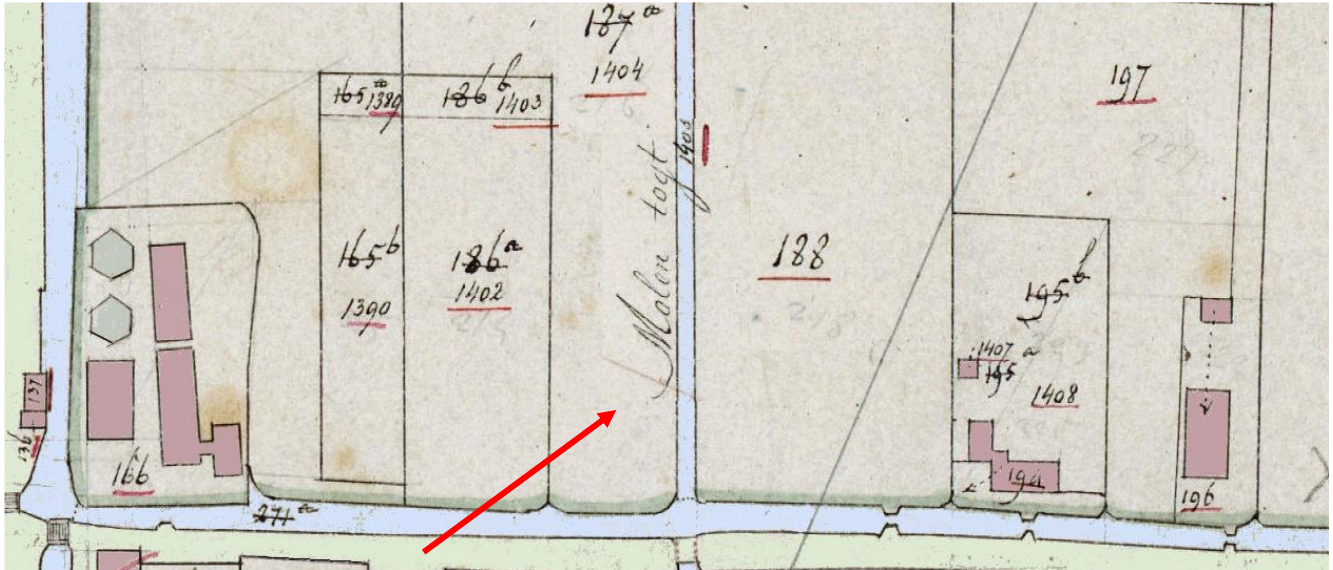


# Emmapark 100

Op zoek naar sloopdatum pakhuis C7214 t/m C7219

historische adressen: wijk A no 52 Fabriek van G.C. van Schie -> Kerkweg 25 -> Kerkweg 100



minuutplan ca 1830 Pijnacker sectie C uitsnede

C166 is boerderij Hermanus Wubbels, ook eigenaar van C186a, C186b en C187a

C165 / C1390 wordt locatie tweede gereformeerde kerkgebouw zie doc



Kaaspakhuis "Anno 1903"

Willem Stoorvogel zwarte kleding en hoed (nog geen uitbouw groentendrogerij)



(limonade)fabriek en groentendrogerij



## Bron - Archief Kadaster:

Kerkweg perceel C186a C187a						
kadastraal perceel			eigenaar			
wijziging	nr	omschrijving	artnr	naam (geboortedatum)	beroep	woonpl
situatie ca 1830:	186a 186b 187a	tuin bosch hakhout bouwland	65(26) (27) (28)	Cornelis Groenwegen	bouwman	Pijnacker
Verkoop	186a 186b 187a	tuin bosch hakhout bouwland	230(125) (126) (127)	Hermanus Wubbels	bouwman	Pijnacker
Verkoop (zie advertenties)	186a 186b 187a	tuin bosch hakhout bouwland	476(14) (15) (16)	Maria Johanna Gesina Bonnike wede Franciscus Christophorus Anthonius Busch	-	Amsterdam
1859 Hernomming:	C1402 C1403 C1404	tuin bosch hakhout bouwland	476(23) (24) (25)	idem		
1863 Verkoop:	C1402 C1403 C1404	tuin bosch hakhout bouwland	645(16) (17) (18)	Joannes Emanuel Bonnike	koopman	Amsterdam
Reeks 2:	C1402 C1403 C1404	tuin bosch hakhout bouwland	645(16) (17) (18)	idem		
dj 1884 Scheiding:	C1402 C1403 C1404	tuin bouwland <del>hakhout</del> bouwland bouwland	967(15) (16) (17)	Elisabeth Maria Bonnike echtg. Joannes Maria Reijnerus Steins Bisschop	-	Amsterdam
dj 1897 Verkoop	C1402 C1403 C1404	bouwland bouwland bouwland	1160(1) (2) (3)	Antonius Gabrielzoon van der Burg  <i>vervolg C1402 zie Emmapark 'drie huisjes'</i>	-	Berkel
<i>vervolg C1404:</i> dj 1901 Vereniging	C2139	weiland	1160(5)	Antonius Gabrielzoon van der Burg	-	Berkel
dj 1902 Stichting:	C2139	huis wagenmakerij erf en weiland	1160(6)	idem		
dj 1902 Verkoop: <i>(splitsing en verkoop gedeelte)</i>	<u>C2140</u>	weiland	1245(1)	Antonius van der Burg Cjzn en consorten mede-eigenaar Joseph Clemens Holstein dj 1903 Christina Francisca Olifiers weduwe	-	Berkel Delft
	C2141	huis wagenmakerij erf	1246(1)	Gijsbert van Beurden <i>vervolg C2139 zie Kerkweg 11 en 13 Van Beurden</i>	wagenmaker	Pijnacker
<i>vervolg C2140:</i> <b>dj 1904 Stichting</b>	C2140	pakhuis weiland	1245(2)	Antonius van der Burg Cjzn en consorten mede-eigenaar Joseph Clemens Holstein dj 1903 Christina Francisca Olifiers weduwe	-	Berkel Delft
dj 1904 Splitsing door Verkoop: (C2289 grenswijziging)	C2291	weiland	1245(3)	idem		
	C2289	huis wagenmakerij erf	1246(2)	Gijsbert van Beurden <i>vervolg C2139 zie Kerkweg 11 en 13 Van Beurden</i>	wagenmaker	Pijnacker
	<u>C2290</u>	pakhuis erf	1264(1)	Willem Stoorvogel	koopman	Pijnacker
<i>vervolg C2290</i> dj 1914 Verkoop:	C2290	pakhuis en erf	1422(1)	Jannes Gerrit Smit	Kaptein Intendant O.J. Leger	's Gravenhage
dj 1914 Verbouw:	C2290	waschinrichting en erf	1422(2)	idem		
dj 1916 Bijbouw:	C2598	wasinrichting schuur erf	1422(3)	idem		
dj 1916 Stichting (vereniging) met art 1193(3): <b>C2369</b> gedt	C2598	wasinrichting schuur erf	1422(4)	idem  (herkomst 2369 zie onder)		
dj 1917 Oprichting Vennootschap	C2598	wasinrichting schuur erf	1467(1)	Waschinrichting "Reingoed" te 's Gravenhage		
dj 1918 Verkoop:	C2598	wasinrichting schuur erf	1489(1)	Cornelis Blad	koopman	Rotterdam
dj 1918 Aanbouw:	C2598	wasinrichting schuur erf groentedrogerij en zouterij	1489(20)	idem		

dj 1919 Splitsing: vereeniging met art1304(3)	C2701 C2702	groentedrogerij en zouterij schuur erf schuur en erf	1489(31) (32)	idem		
vervolg C2701: dj 1919 Oprichting Vennootschap	C2701	groentedrogerij en zouterij schuur erf	1530(11)	NV Corn's Blad's Groentenexport en conservenfabrieken te Rotterdam		
dj 1919 Vereeniging	C2701	groentedrogerij en zouterij schuur erf	1530(12)	idem		
dj 1921 Verkoop:	C2701	groentedrogerij en zouterij schuur erf	1588(1)	Jacobus Johannes Vonk de Gemeente Pijnacker mede eigenaren: N.V. Corns Blads Groentenexport en conservenfabrieken te Rotterdam		
dj 1921 Verkoop: (splitsing)	C2770	schuren en erf	148(83)	de Gemeente Pijnacker		
	C2771	groentenzouterij en erf	1602(1)	N.V. Cornelis Blads Groentenexport en Conservefabrieken te Rotterdam		
	C2772	loods en erf	1361(4)	Jacobus Johannes Vonk	koopman	Zoetermeer dj 1911 Pijnacker
vervolg C2771: dj 1921 Verkoop:	C2771	groentenzouterij en erf	148(84)	de Gemeente Pijnacker		
dj 1921 Splitsing	C2771	groentenzouterij en erf loods	148(104)	idem		
dj 1925 Stichting en onbelastb. stelling:	C2771	loodsen trans- formatie huisje en erf	148(129)	idem		
dj 1926 Stichting enz (splitsing)	C3063	transform.gebouw	148(131)	idem		
	C3064	loods, erf	(132)			
dj 1934 Vernieuwing van Artikel	C3063	transform.gebouw	2438(30)	de Gemeente Pijnacker		
	C3064	loods, erf	(31)			
C3064: dj 1939 Splitsing: (vereniging)	C3508	transform werkplaats lokaal erf	2438(106)	idem		
	C3509	loods, erf	2438(107)			
dj 1939 Belastbaar stelling	C3508	transform werk- plaats lokaal erf		idem		
	C3509	loods, erf	2438(112)			
dj 1940 Verbouw: Verg	C3508	transform werkplaats lokaal erf	2438(120)	idem		
	C3509	loods en erf	(121)			
dj 1940 Verbouw:	C3555	huis werkplaats transformator erf	2438(130)	v		
dj 1949 (onleesbaar)	C3555	huis werkplaats transformator erf	5163(64)	de Gemeente Pijnacker		
dj 1976 Vern.	C3555	huis werkplaats transformator erf	7116(31)	de Gemeente Pijnacker		
dj 1980 Verkoop:	C7213 t/m C7224	winkels	diverse	8294 7994 Teunis Lagerwey 7585 Hubertus Carolus Koot 7993 7256 7990		
vervolg C2772 dj dj1921 splitsing	C2772	fabrieksgebouw en erf	1361(5)	Jacobus Johannes Vonk	koopman	Zoetermeer dj 1911 Pijnacker
dj 1922 Verkoop:	C2772	fabrieksgebouw en erf	1192(26)	Gerardus Cornelis van Schie	koopman ook koffiehuishou- der	Kerkweg 25
dj 1928 Stichting	C2772	huis, fabrieks- gebouw en erf	1192(29)	" (nb bouw limonadefabriek)		
dj 1934 Scheiding	C2772	huis, fabrieks- gebouw en erf	2411(1)	Anna van Schie weduw van Gerardus Cornelis van Schie	z.b.	Emmapark 43

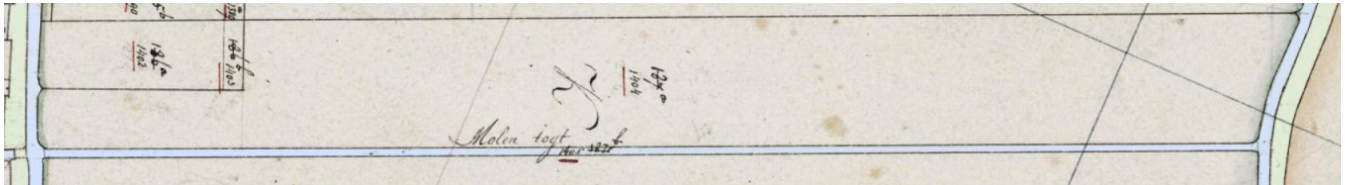
dj 1939 Vereeniging: (met C3494 gedt)	C3510	huis, fabrieks- gebouw en erf	2411(2)	idem		
dj 1941 Scheiding:	C3510	huis, fabrieks- gebouw en erf	2369(2)	Johannes Franciscus van Schie dj ? Fransina Hendrina Schmitt wedwe J.F. van Schie dj 1955 Scheiding Gerardus Cornelis van Schie m.j Hermanus Cornelis van Schie Bernardus Theodorus van Schie Jacobus Theodorus van Schie	koopman fabrikant m.j. m.j. m.j. fabrikant	Pijnacker Wassenaar Pijnacker Pijnacker Pijnacker Emmapark 98
dj 1967 Verkoop:	C3510	huis erf fabrieksgebouw	5132(1)	Job Jacobus van Schie 22-7-1930 g.m. Anna Maria van Schie	installateur	KatwijkerIn 11
dj 1971 Verkoop:	C3510	huis erf fabrieksgebouw	5163(446)	de Gemeente Pijnacker		
dj 1976 Vern.	C3510	huis erf fabrieksgebouw	7116(156)	de Gemeente Pijnacker		
dj 1978 Vaststelling recht van Opstal (transformator)	C6592 C6592	bouwterrein kasten erf	7116(420) 4201(23)	idem recht van opstalhouder: Elektriciteitsbedrijf Delfland		
dj 1979 Vereniging (met 7282(1) en 7116(47))	C7169	bouwterrein	7116(513)	de Gemeente Pijnacker		
dj 1980 Verkoop enz	divers	winkels	diverse	divers		
vervolg <b>C2702</b> dj 1919 Oprichting Vennootschap	C2702	schuur erf	1531(1)	Cornelis Blad en consorten mede-eigenaar voor 2 ca: NV Corn's Blad's Groentenexport en conservenfabrieken te Rotterdam		
dj 1919 Splitsing enz :	C2702	schuren en erf	1531(2)	idem		
dj 1920 Afgifte Legaat	C2702	schuren en erf	1562(1)	Wilhelmina Maria van Smaalen weduwe Cornelis Blad	-	Voorburg
dj 1921 Verkoop: splitsing	C2772	loods en erf	1361(4)	Jacobus Johannes Vonk (vervolg zie boven)	koopman	Zoetermeer Pijnacker
C2773 vereniging met C171 en C2702 gedt.	C2773	huis en erf	1318(2)	Arie Lalleman vervolg: zie Kerkweg ??	metselaar	Kerkweg 33
vervolg <b>C2770</b> dj 1921 Splitsing:	C2770	schuur en erf	148(103)	Gemeente Pijnacker		
dj 1934 Vernieuwing van Artikel	C2770	schuur en erf	2438(23)	de Gemeente Pijnacker		
dj 1939 Splitsing: en vereniging etc.	C3503 C3508 C3509	4 huizen plantsoen straten en bouwterrein kantoor etc loods en erf	2438(105) (106) (107)	idem		
vervolg C2503 dj 1940 Splitsing:	C3543 C3544	bouwterrein 4 huizen, schuren, straten, bouwterrein	2438(122) (123)	idem		
dj 1940 Verkoop splitsing		onleesbaar				
tzt sloop tbv bouw winkelcentrum Emmapark 94 - 110						

## Bron - Archief Kadaster:

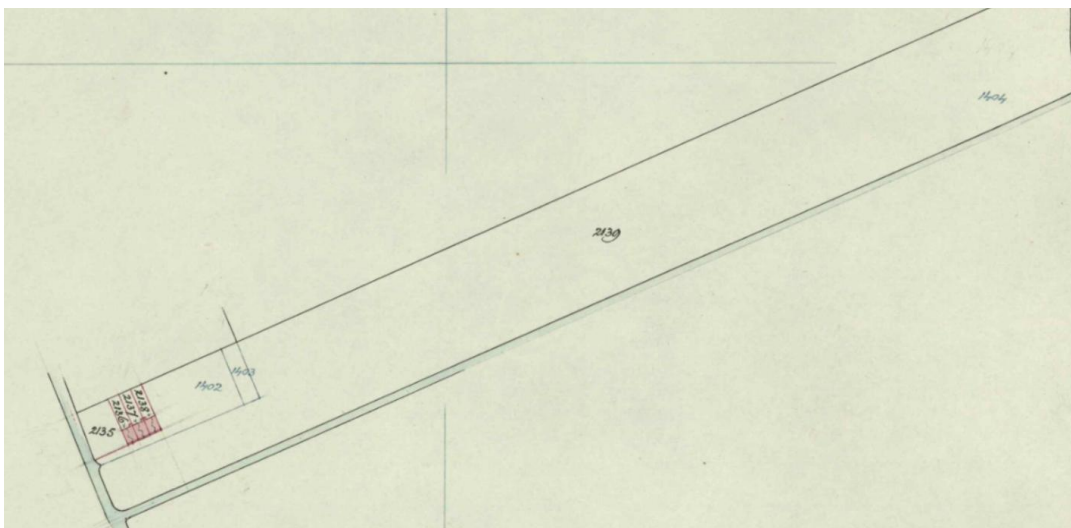
kadastraal perceel			eigenaar			
wijziging	nr	omschrijving	artnr	naam (geboortedatum)	beroep	woonpl
situatie ca 1830:	186a 186b 187a	tuin bosch hakhout bouwland	65(26) (27) (28)	Cornelis Groenwegen	bouwman	Pijnacker
Verkoop	186a 186b 187a	tuin bosch hakhout bouwland	230(125) (126) (127)	Hermanus Wubbels	bouwman	Pijnacker
Verkoop (zie advertenties)	186a 186b 187a	tuin bosch hakhout bouwland	476(14) (15) (16)	Maria Johanna Gesina Bonnike wede Franciscus Christophorus Anthonius Busch	-	Amsterdam
1859 Hernommering:	C1402 C1403 C1404	tuin bosch hakhout bouwland	476(23) (24) (25)	idem		
1863 Verkoop:	C1402 C1403 C1404	tuin bosch hakhout bouwland	645(16) (17) (18)	Joannes Emanuel Bonnike	koopman	Amsterdam
Reeks 2:	C1402 C1403 C1404	tuin bosch hakhout bouwland	645(16) (17) (18)	idem		
dj 1884 Scheiding:	C1402 C1403 C1404	<del>tuin</del> bouwland <del>hakhout</del> bouwland bouwland	967(15) (16) (17)	Elisabeth Maria Bonnike echtg. Joannes Maria Reijnerus Steins Bisschop	-	Amsterdam
dj 1897 Verkoop	C1402 C1403 C1404	bouwland bouwland bouwland	1160(1) (2) (3)	Antonius Gabrielzoon van der Burg  <i>vervolg C1402 zie Emmapark 'drie huisjes'</i>	-	Berkel
<i>vervolg C1404:</i> dj 1901 Vereniging	C2139	weiland	1160(5)	Antonius Gabrielzoon van der Burg	-	Berkel
dj 1902 Stichting:	C2139	huis wagenmakerij erf en weiland	1160(6)	idem		
dj 1902 Verkoop: <i>(splitsing en verkoop gedeelte)</i>	C2140  C2141	weiland  huis wagenmakerij erf	1245(1)  1246(1)	Antonius van der Burg Cjzn en consorten mede-eigenaar Joseph Clemens Holstein dj 1903 Christina Francisca Olifiers weduwe  Gijsbert van Beurden <i>vervolg C2139 zie Kerkweg 11 en 13 Van Beurden</i>	-  wagenmaker	Berkel Delft  Pijnacker
<i>vervolg C2140:</i> dj 1904 Stichting	C2140	pakhuis weiland	1245(2)	Antonius van der Burg Cjzn en consorten mede-eigenaar Joseph Clemens Holstein dj 1903 Christina Francisca Olifiers weduwe	-	Berkel Delft
dj 1904 Splitsing door Verkoop: (C2289 grenswijziging)	C2291 C2289 C2290	weiland huis wagenmakerij erf pakhuis erf	1245(3) 1246(2) 1264(1)	idem Gijsbert van Beurden <i>vervolg C2139 zie Kerkweg 11 en 13 Van Beurden</i> Willem Stoorvogel	 wagenmaker koopman	 Pijnacker Pijnacker
<i>vervolg C2291</i>	C2291	weiland	1245(3)	Antonius van der Burg Gzn en consorten mede-eigenaren: Joseph Clemens Holstein dj 1903 Christina Francisca Olifiers weduwe Joseph Clemens Holstein	-	Berkel  Delft
dj 1907 Splitsing enz	C2369 C2370	weiland spoorweg	1245(4) 1247(65)	idem de Zuid-Holl. Electr. Spoorweg Mij		 's Gravenhage
<i>vervolg C2369</i> dj 1908 Verkoop:	C2369	weiland	1193(2)	Petrus Maria van Etten	winkelier particulier	Schippluiden 1908: Westlaan 44
dj 1910 Stichting:	C2369	weiland en schuur	1193(3)	idem		
dj 1916 Verkoop <i>(gedeelte , splitsing)</i>	C2597 C2598	weiland en schuur wasinrichting schuur erf	1193(4) 1422(3)	idem Jannes Gerrit Smit  <i>vervolg C2598: zie boven</i>	 Kaptein Intendant O.J. Leger	  's Gravenhage
<i>vervolg C2597</i> dj 1918 Verkoop:	C2597	weiland en schuur	1489(19)	Cornelis Blad	koopman	Rotterdam

dj 1919 Splitsing:	C2683	weiland en schuur	1489(21)	idem		
	C2684	watering	1529(1)	de Oude Polder van Pijnacker		
vervolg C2683 dj 1920 Afgifte Legaat	C2683	weiland en schuur	1561(1)	Wilhelmina Maria van Smaalen weduwe Cornelis Blad	-	Voorburg 's Gravenhage Rijswijk
dj 1928 Splitsing:	C3091	schuur en erf weiland	1561(11) (12)	idem		

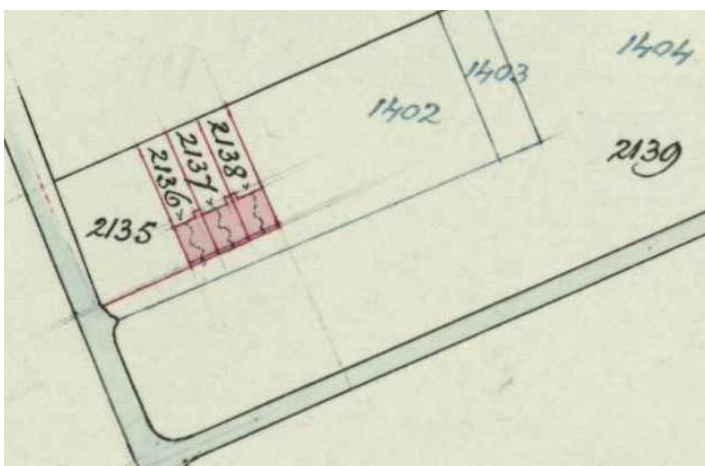
## Hulpkaarten en veldwerken kadaster



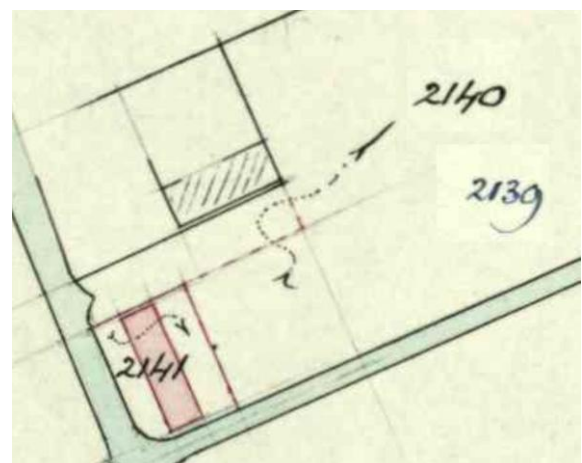
jaar 1830 minuutkaart jaar 1858 hernummering perceel C187a -> C1404



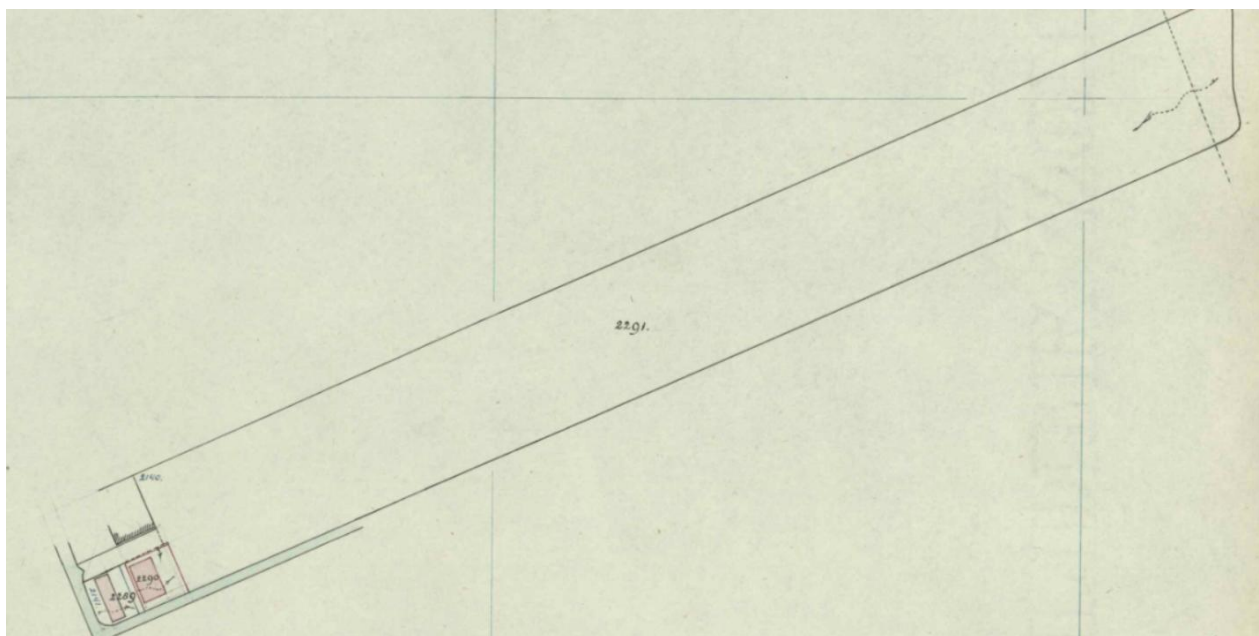
september 1900: C1404 -> C2139



september 1900 (detail): C1404 -> C2139



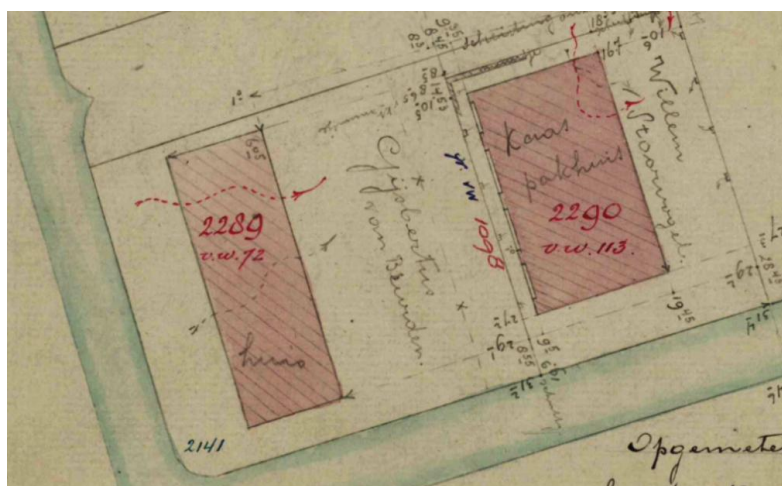
augustus 1901: C2139 -> C2140



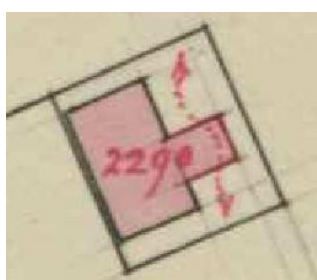
augustus 1903 splitsing en stichting kaaspakhuis: C2140 -> C2290 en 2291



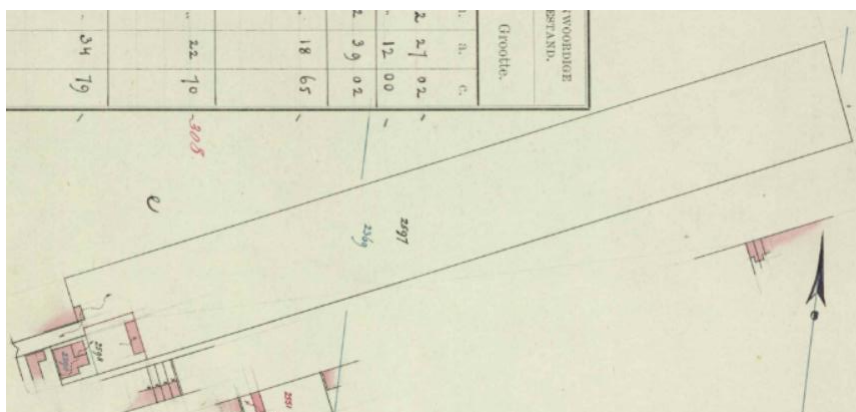
augustus 1903 detail (zie boven) C2290



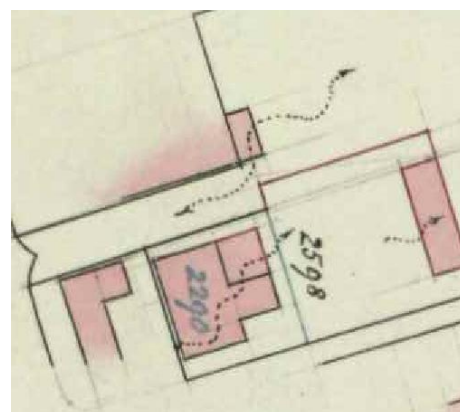
Veldwerk 1904 stichting kaas pakhuis Willem Stoorvogel C2290



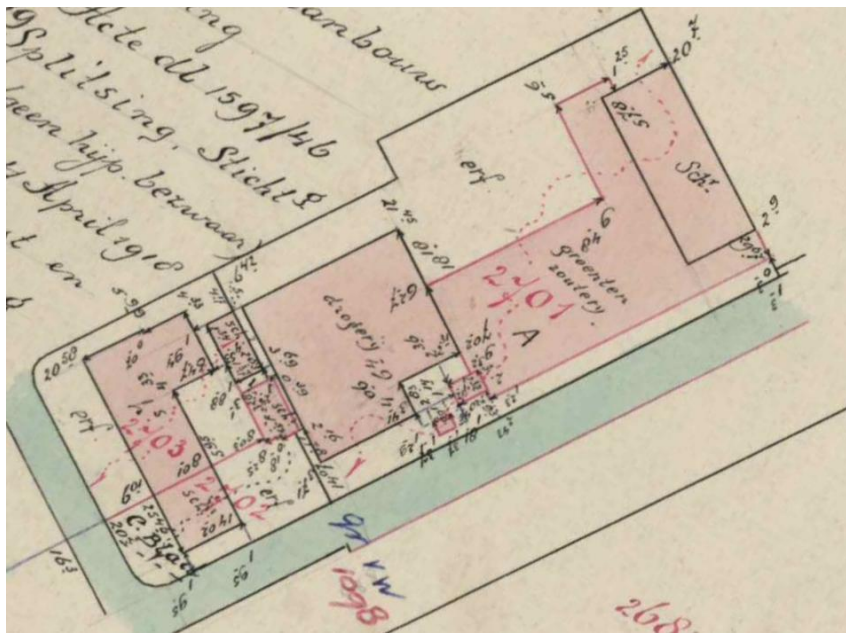
januari 1914 uitbouw blijft C2290



juni 1915 C2290 vereniging gedeelte C2369 (-> C2597) stichting C2598



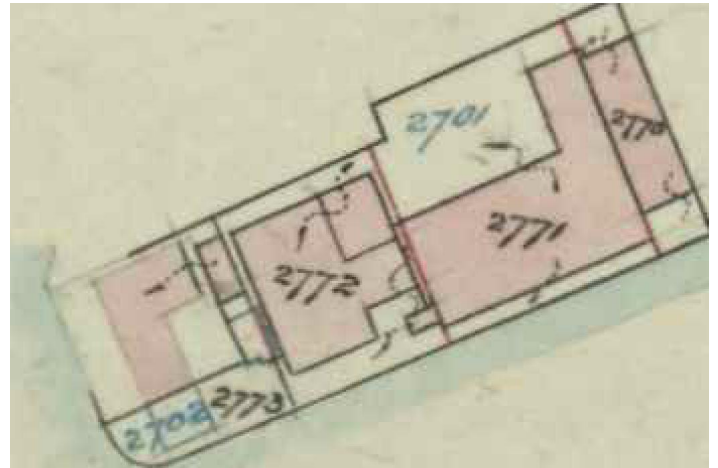
idem detail stichting schuur C2598



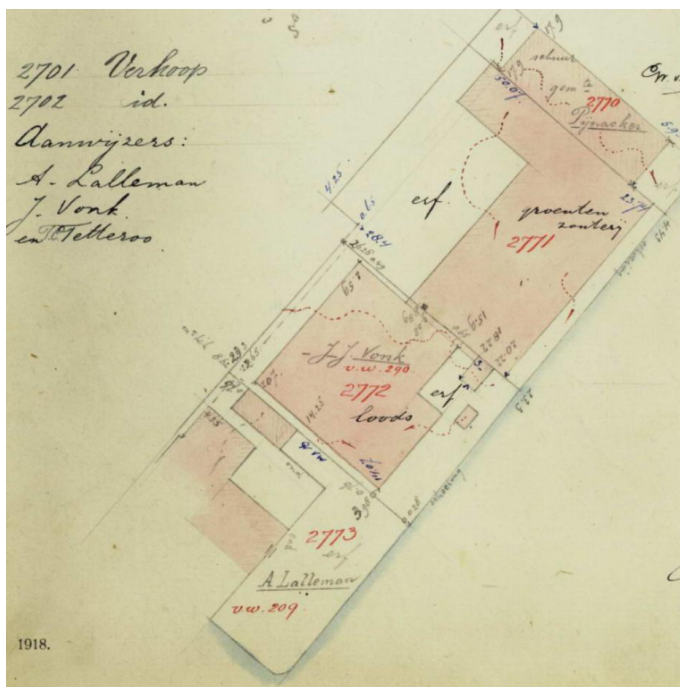
veldwerk dj 1919 drogerij en groenten zouterij schuur C. Blad C2598  
 aanbouw splitsing -> C2701  
 C2289 verkoop, splitsing, stichting april 1918 aangewezen door mej. Post en J.J. de Hoog



mei 1918 stichting C2598 -> C2701  
 splitsing en verkoop C2289 -> C2702 en C2703



oktober 1920: splitsing C2701 -> C2770, C2771, C2772



Veldwerk meting oktober 1920  
 C2773 bouwterrein Kerkweg 15 (Zie dossier Kerkweg 15)



juli 1925: C2771 -> C3063 en C3064



mei 1938; demping molentocht



december 1939: C3509 etc -> C3555



dienstjaar 1978 sloop: C3510 -> C6592

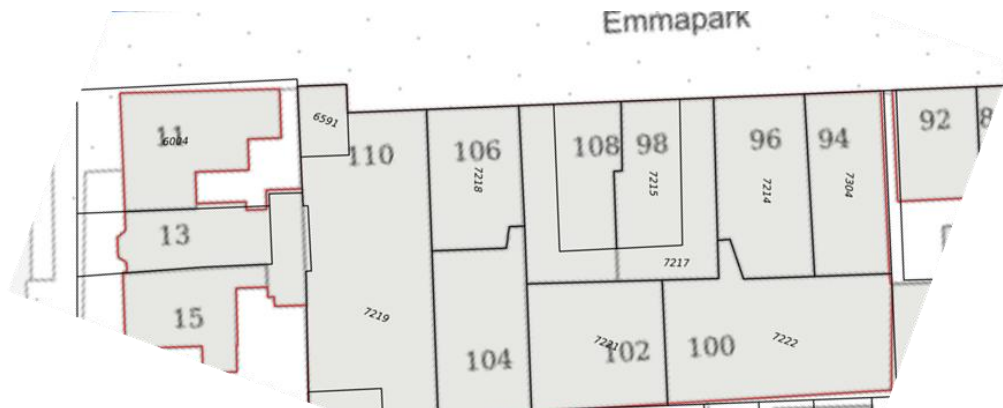


dienstjaar 1979 C6592 -> C7169



dienstjaar 1980 stichting winkel-units en parkeerterrein

## Emmapark



huisnummers Emmapark  
C7219 art 7991

C7214 art 7585, C7215 art 7993, C7216 art 7256, C7217 art 7990, C7218 art 7992



Emmapark met brandweer kazerne en werkplaats, recht poort met bordje "markt-wc", pakhuis

## WINKELCENTRUM IN EERSTE FASE

De palen konden door de vorst maar nauwelijks in de grond en het werk lag korte tijd stil. Maar het werk moet verder. Vandaar dat de bouw van het nieuwe winkelcentrum aan het Emmapark energiek is aangepakt. De bekistingen staan gesteld voor het betonstorten. Het grote werk kan beginnen. (Foto Lafeber)





*Zo was het....*

*limonadefabriek Van Schie*



*stichtingssteen waarschijnlijk kaaspakhuis*

W I J N K O O P E R I J  
L I K E U R S T O K E R I J  
E M M A P A R K 98-100  
P I J N A C K E R  
T E L E F. 2 - G I R O 141583



*Firma G. C. van Schie*  
VAN 1894

AAN Kloos en Vredenbregt,

West Molenstraat 5-8,

S C H I E D A M.

K 706

Pijnacker, 17 maart 1950

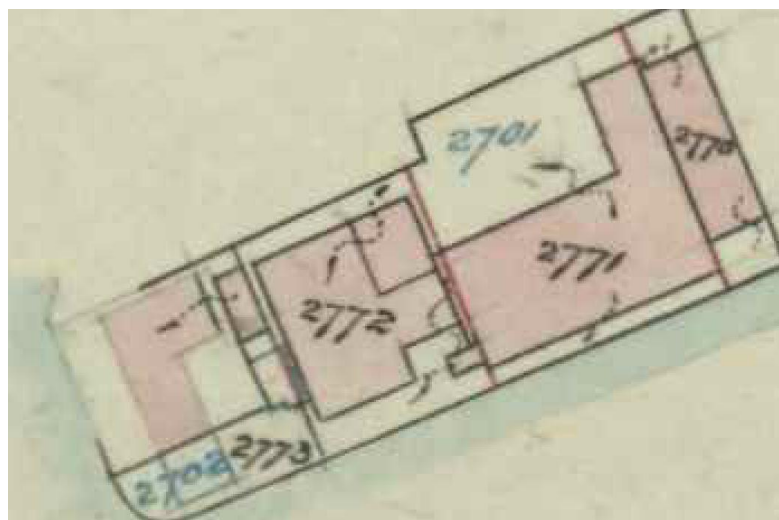
Mijne Heren,

Wij verzoeken U toezending van:

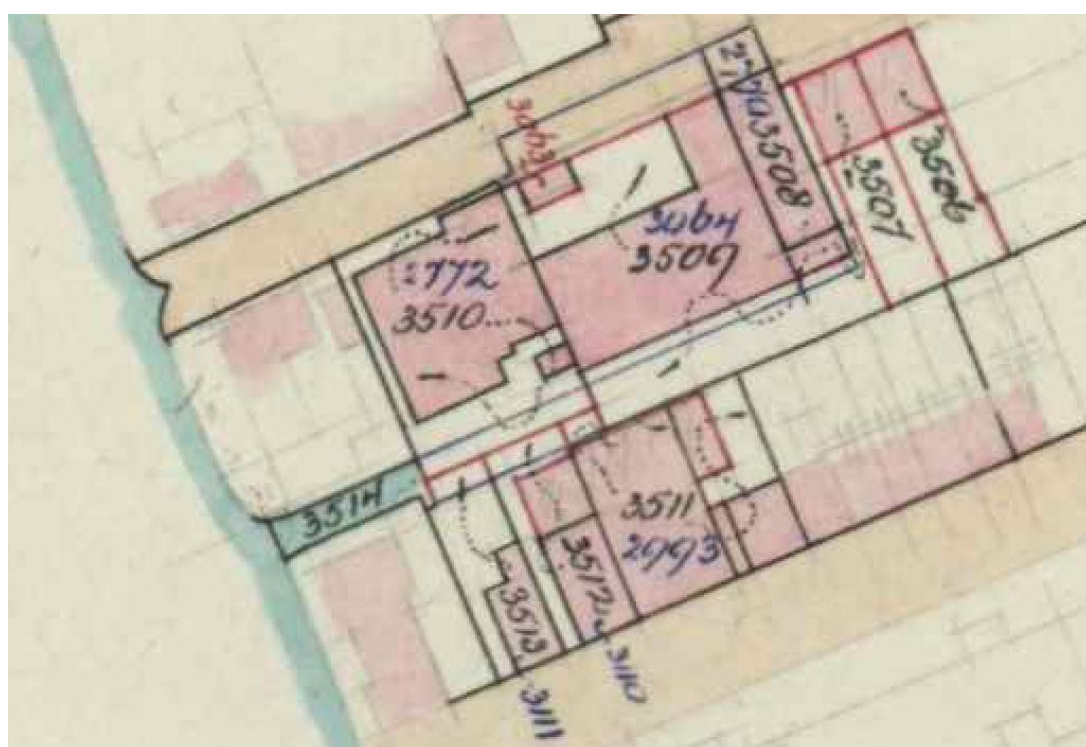
1000 lange wijnkurken van prima kwaliteit.

Hoogachtend,  
v. Schie v. 1894

# Hulpkaarten C2770



oktober 1920



mei 1938

Het Weekblad 24 september 1948, blz. 1]

Dat de gemeente over enkele belangrijke bedrijven beschikt, leerde ons een bezoek aan de fabriek van de firma van Schie aan het Emmapark. In 1894 op zeer bescheiden wijze aan de Katwijkerlaan begonnen (thans cafe het Baarsje) werd de zaak omstreeks 1898 reeds naar de Oostlaan (van Ouds het Raadhuis) verplaatst, terwijl de groei van het bedrijf enige jaren later de aankoop van het nu nog gebruikte perceel aan het Emmapark noodzakelijk maakte. De aankoop van een belendend perceel, dat behalve als pakhuis ook als woning werd ingericht, voltooide de ontwikkeling om de eenvoudige reden dat verdere uitbouw hier onmogelijk is. Behoeftte heeft het zich nog steeds uitbreidende bedrijf er overigens wel aan.

Eén van de voornaamste artikelen van deze firma is de limonade gazeuse.

Pas aangekochte, doch nog niet geheel gemonteerde machines, zullen het mogelijk maken in een uur tijd 2500 flesjes van deze verfrissende zomerdrank te vullen. Het schoonmaken van deze flesjes gebeurt al in een even snel tempo, waarbij de flesjes krachtig van binnen en van buiten en van buiten met water van verschillende temperatuur worden doorgespoeld. Dat hiervoor heel veel water nodig is blijkt wel uit de meterstand. Per jaar wordt ruim 3000 m3 water van de Tien Gemeenten betrokken.

Een ander speciaal artikel dat ook deviezen in onze schatkist brengt is de advocaat, die echter door de kleine eierproductie nog niet zo ruim aangemaakt kan worden dat aan de vraag volledig kan worden voldaan.

Ook de wijnhandel lijdt nog aan naoorlogse gevolgen en blijft de keuze in verschillende soorten nog zeer beperkt. De frisse was- en toiletgelegenheid, de moderne Multifox installatie die het mogelijk maakt zich vanaf het kantoor met iedere afdeling direct in verbinding te stellen, de aanleg van een leiding, waardoor de radio uitzendingen door het gehele bedrijf te volgen zullen zijn, het zijn alle bewijzen van de moderne zakelijke geest, waarin dat bedrijf geleid wordt en een verklaring van de nog voortdurende groei van dit thans met 15 man personeel werkende bedrijf. dat een sieraad van Pijnacker genoemd mag worden [

-----

## Telstar augustus 2011

### W. Stoorvogel Jr. schrijft over het 'graanpakhuis' van de fa. Stoorvogel in het Emmapark.



In het begin dezer eeuw was er hier nagenoeg nog geen tuinderij, maar was alles 'boer' wat de klok sloeg, het landschap was niet, zoals nu, gestoffeerd met platglas en warenhuizen, doch met het prachtigste zwartbonte vee, wat je je maar kon bedenken, melk producerende in grazige weiden.

Deze melk ging niet naar de fabrieken zoals vandaag de dag, maar werd op de boerderij verwerkt tot Leidse (Komijne) kaas. Mijn vader kocht deze kaas bij de boeren op, sloeg ze op in het pakhuis Emmapark, bewerkte ze daar en verkocht ze later aan de groothandel in de omliggende steden.

De schrijver was niet helemaal abusief toen hij het over het graanpakhuis van de fa. Stoorvogel had, want naast zijn kaashandel had mijn vader inderdaad ook een graan- en meelhandel, maar deze was gevestigd op Kerkweg 12.

Hij verkocht dus aan de boeren veevoerders en kocht van hen wat met deze veevoerders werd geproduceerd. Op bijgaande foto uit 1903 staat het kaaspakhuis (op de plek waar nu de winkelpassage is, ongeveer ter hoogte van de winkel van Piet Bok) in al zijn vergane glorie en waaruit je goed kunt zien hoe daarachter nog geen huis te bekennen was, doch alleen maar weiland.

Voor het pakhuis zie je, behalve mijn vader, zijn twee knechts: Anton van der Salm, jarenlang bespeler van de contrabas in Excelsior en Simon van Buijtene, de man, die samen met zijn vrouw bij de uitvoeringen van Excelsior in de Chr. School (Beatrixschool) koffie en chocolademelk schonk en taartjes verkocht. Als bijzonderheid nog dit: de twee schimmels, welke voor de wagen zijn gespannen, waren beide blind.

-----

Bron ? : Gerardus Cornelis van Schie vestigde zich in Pijnacker, hij bezat een boerderij aan de Noordweg en werd in 1898 eigenaar van de herberg "Van Ouds het Raadhuis". Hij was zeer vooruitstrevend, hij bezat een vrachtauto, een ford waar het hele dorp voor uit liep "kip op hoge poten" werd die genoemd. Zijn slijterij – limonadefabriek droeg de naam : "G.C. van Schie van 1894". Zijn opzet was om in het Westland een netwerk van limonadenfabrieken op te zetten, bemand door zijn zoons. Zoon Koos beheerde een drankengroothandel in Delft op de Brabantse Turfmarkt, Zoon Leen beheerde een limonadefabriek in Haarlem, "de Loots Limonades".

-----

Telstar 2007-12 gouden bruidspaar hr J.G. van Schie en mw A.M.M. van Koppen

J.G. van Schie stamt uit de familie Van Schie, die de limonade fabriek en wijnhandel aan het Emmapark runde. Dat pand heeft jaren geleden plaats moeten maken voor de zogenoemde Emmapassage met winkels als Foto Patrick, Huub en Irma Koot, Piet Bok en Van Atten.

Mijn grootvader is ooit begonnen met een winkel in Van Ouds het Raadhuis. Nadat de fabriek is gestopt, is het pand naar de gemeente overgegaan. Het heeft een tijdje gediend als opslag voor de politie en gemeentewerken, zo stonden der oude gymtoestellen, daarna is het gesloopt.

Mevrouw A.M.M. van Koppen komt van de boerderij in de Overgauw, twee broers zijn later tuinder geworden, zij is 2-12-2007 overleden.

-----  
De limonadefabriek Emmapark 98-100 te Pijnacker er werd gemaakt Siropen –Likeuren - Gazeuse - Gedistilleerd - Advocaat – Boerenjongens - Boerenmeisjeset. etc. De wijnen kwamen per vat aan en werden later daar gebotteld. De eigenaren waren Jan en Jaap van Schie  
-----



*Emmapark 100. zaak firma Van Schie van 1894, verbouwing ca 1930.*

## AKTEN

Joseph Clemens Holstein x Christina Francisca Olfiers

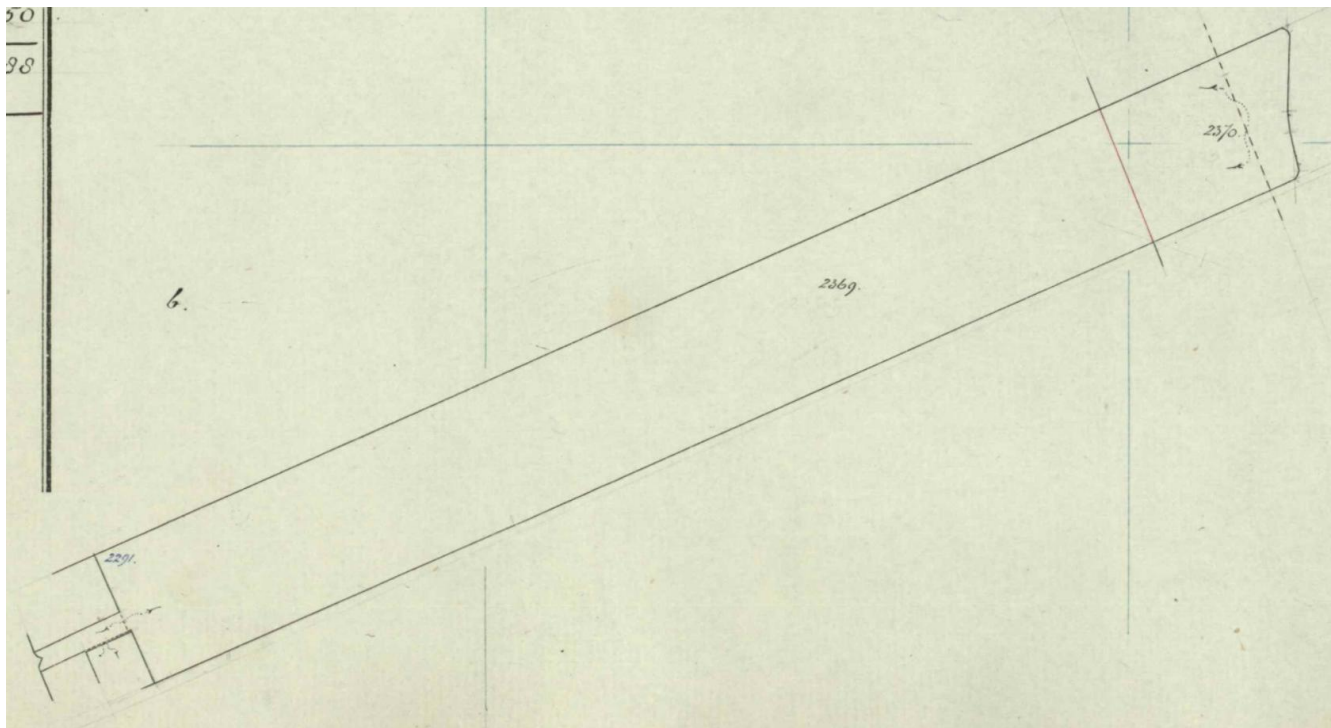
inv 907 notaris W.E. van Berckel jaar 1907 akten 125 en 134 veiling 12 april 1907

Een partij wei- of bouwland aan de Oostzijde van de Oostlaan of Kerkweg, in den Ouden of Hoogen Polder van Pijnacker, groot 2 hectaren, 34 aren en 38 centiaren, kadastraal perceel C2369

Het vaste goed behoort voor de helft in eigendom van lastgeeftster na overlijden van echtgenoot verbleven, verkregen door Holstein bij koopakte 27 april 1901 notaris W.E. Berckel. Terwijl de wederhelft toebehoort aan de overige lastgevers van de comparant als gezamenlijke erfgenamen van Antonie van der Burg, overleden te Berkel dd 11 december 1906. Gekocht door Antonie van den Burg Gabriëlszoon openbare veiling 20 en 28 augustus 1895 notaris W.W. Berckel.

afgeslagen en toegewezen aan Petrus Maria van Etten voor 5000 gulden.

nb. Petrus Maria van Etten winkelier "Westlaan" 44, eigenaar perceel C1126 (Oostlaan 16)



dienstjaar 1907 perceel C2369 (nb C2370 splitsing tbv spoorweg)

## Bewoners:

Jacobus Johannes Vonk  
Gerardus Cornelis van Schie

### 1959 Kiezersregister:

Emmapark 98 J.W. van Schie (1907) en M.H. Vlek (1909) ev Van Schie / J.H. Thuis (1933)

### 1880 – 1901 Bevolkingsregister wijk C folio 18

Gerardus Cornelis van schie

### 1901 -1916 Bevolkingsregister

Jacobus Johannes Vonk wijk B folio 21

Gerardus Cornelis van Schie wijk A folio 154: Huizing wijk A no 151  
(zie onder)

### 1916 -1936 Bevolkingsregister boek All folio 189: huizing A197 -> A51a -> Kerkweg 25 -> Oostlaan 14 -> Kerkweg 25

- a.
1. Gerardus Cornelis van Schie, hoofd, 4 mrt 1869 Vrijenban, kastelein, vestiging 27 april 1895 uit Vrijenban  
ovl 20 sept 1932 te 's Gravenhage
  2. Anna van Schie, vrouw, 22 nov 1870 Zoetermeer huw. 15-10-1895 Zmeer ovl 4 juli 1939
  3. Jacobus van Schie, zoon, 7 aug 1896 Pijnacker
  4. Cornelis van Schie, zoon, 26 juni 1898 idem
  5. Petrus Theodorus van Schie, zoon 15 febr 1904 idem
  6. Jacobus Willebrordus van Schie, zoon, 29 juni 1907 idem
  7. Anna Petronella Hillgonda van Schie, dochter, 9 juni 1909 idem
  8. Johannes Franciscus van Schie, zoon 22 mrt 1906 idem
  9. Leonardus Johannes van Schie, zoon 6 april 1905 idem
- b. Kerkweg 25 -> Oostlaan 14
1. Petrus Theodorus van Schie, hoofd, 15 febr 1904 Pijnacker, caféhouder, vest. 6 juli 1933 uit Noordwijkerhout
  2. Agatha Johanna van der Velde, vrouw, 19mei 1903 Wateringen huw. 21-11-1930 Wassenaar
  3. Gerardus Cornelis van Schie, zoon, 4 mei 1928 Pijnacker
  4. Cornelia Wilhelmina Anna van Schie, dochter 21 febr 1931 idem
  5. Nicolaas Jacobus van Schie, zoon, 28 juni 1934 idem ovl. 4 nov 1935 Delft
  6. Nicolaas Cornelis Jacobus van Schie, zoon, 8 april 1936 idem

**tot sept 1930 huizenregister**

wijk A no 51 Gemeente gebouw  
wijk A no 51a G.C. van Schie  
wijk A no 52 Fabriek van G.C. van Schie  
wijk A no 53 A.C. Post

**vanaf sept 1930 huizenregister**

Kerkweg 23 Gemeentebouw  
Kerkweg 25 G.C. van Schie -> wed. C.G. van Schie -> J.W. van Schie - ~~J.J. Tjissen~~ (?)  
Kerkweg 27 Fabriek van G.C. van Schie  
kerkweg 29 A.C. Post

**juni 1943 wijziging huisnummering:**

Kerkweg 23 ->Kerkweg 96  
Kerkweg 25 ->Kerkweg 98  
Kerkweg 27 -> Kerkweg 100  
Kerkweg 29 -> Kerkweg 11